

# 学び合い高め合う子どもの育成



## 令和6年度 学校概要



### ○家庭学習の手引き

**家庭でできる学力アップ** 足利市立毛野小学校「家庭学習の手引き」

チェックしてみよう！  
学力を伸ばす7つの習慣

家庭での学習

- 学校の宿題をしている
- 授業の復習をしている
- テストでまちがえた問題を勉強している
- 自分で計画を立てて勉強している

家庭での過ごし方

- 時間を上手に使うことを心がけている
- メールやインターネット、ゲームをする時間が少ない
- 家の人と学校での出来事を話している

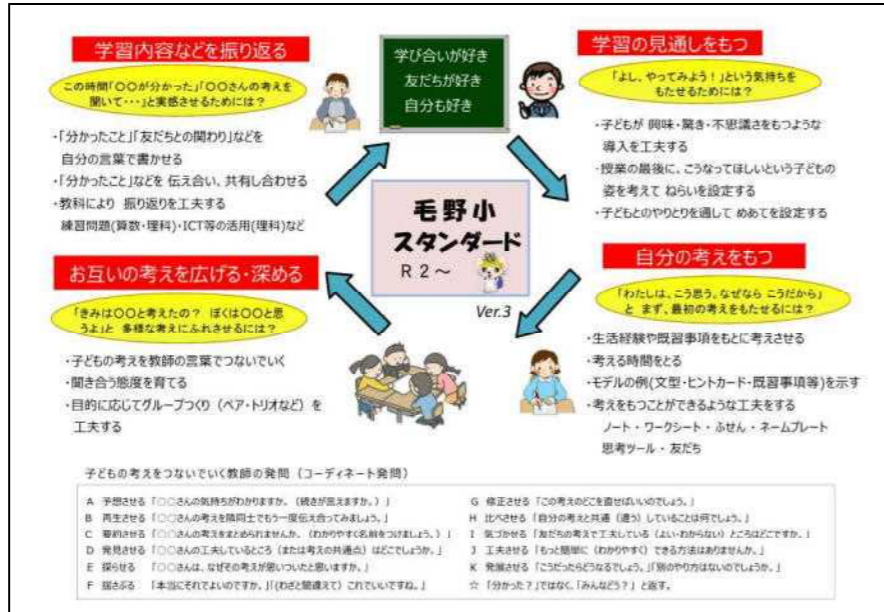
○家庭学習を習慣づけるには？

時間 親子で相談して、学習する時間を決めよう。  
生活のリズムの中に組み込んで、毎日の習慣にすることが大切です。

環境 子どもが集中して勉強できる環境を整えよう。  
勉強するときはテレビを消しましょう。  
母には、おうちの方も一緒に読書に取り組む時間をとってほしいです。

見とり 子どもが学習したことを見守り、声をかけよう。  
学習は覚えさせず、中学年以上は自分で覚えさせられるように、プラスの面を褒めていくと、やる気が続きます。  
自主学習ノートの記録用紙に、簡潔にしてサインをお願いします。

### ○毛野小スタンダード（学習の基本的な流れ）



### ○年間の主な行事

月	主 な 行 事 等
4	新任式・始業式 入学式 授業参観・学年部会 PTA総会
5	避難訓練 3年遠足 5年遠足 新体力テスト
6	学校公開 4年生遠足 2年生遠足
7	授業参観・学級懇談 第1回PTA廃品回収 終業式
8	夏季休業 保護者面談
9	始業式 4年宿泊学習(みかも自然の家)
10	1年生遠足 陸上記録会 就学時健康診断 5年生臨海自然教室
11	6年生修学旅行 持久走記録週間 学校保健委員会
12	授業参観・学年部会 第2回PTA廃品回収 毛野っ子集会 終業式
1	始業式 感謝集会 1日入学
2	避難訓練 授業参観・学年部会 第3回PTA廃品回収
3	卒業を祝う会 卒業式 修業式

校 歌

一 緑の山に いだかれて  
豊かに実る 毛野の里  
その学舎に いそしめる  
我等が胸に 希望あり

二 遙かに望む 富士ヶ嶺の  
気高き姿 仰ぎつつ  
御祖の徳を うけつぎて  
我等が日々に 誠あり

三 南に白き 渡良瀬や  
流れてやまぬ 一筋に  
心も身をも 磨き合う  
我が学び舎に 光りあれ

作詞 岩本 平太郎  
作曲 藤尾 英雄

## 足利市立毛野小学校

〒326-0012 足利市大久保町1500  
TEL 0284-91-4152・FAX 0284-91-3746  
ホームページ: <http://keno.ashi-s.ed.jp/>  
メール: [keno@ashi-s.ed.jp](mailto:keno@ashi-s.ed.jp)



【毛野小HP】



## ○学校の特徴（共励学校）

明治5年の学制発布に基づき、翌6年9月11日に北猿田村徳蔵寺を仮校舎として、北猿田、勸農、岩井、助戸、山川、常見、鶯木、八柵、大沼田、川崎、大久保の11か村が連合して、「共励学校」を創立したものである。児童、教師、父母共に励み合うことを願って、命名されたと推量される。昭和49年11月に創立100周年記念事業の一環として、PTA、地域の有志により、旧毛野小学校西門脇に「共励」の文字を刻んだ石碑が建立された。写真は、現在の校舎に刻まれた「共励」である。昨年度、創立150周年を迎え、「150周年記念運動会」を実施した。

### ① 学校規模

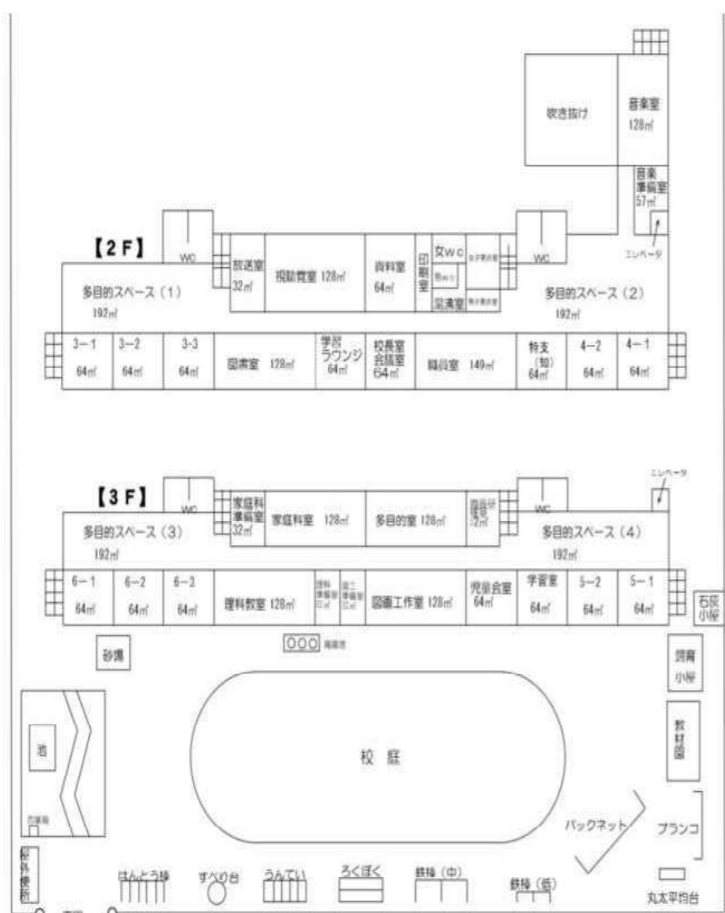
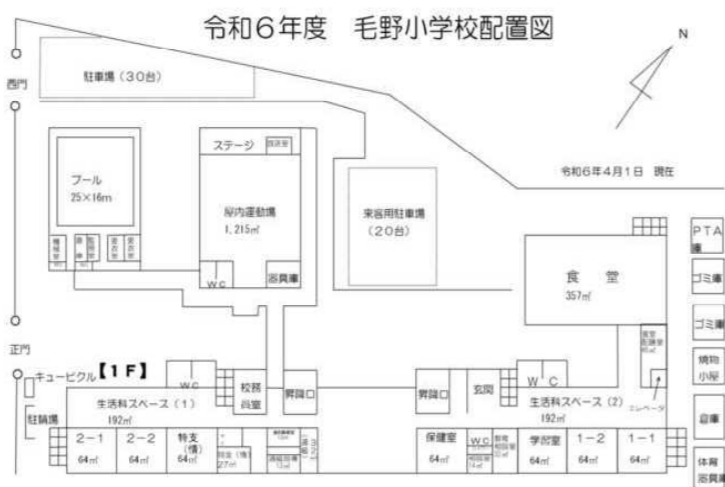
- 児童数 419名 (R6. 5. 1)
- 普通学級14・特別支援クラス3 (知的1、情緒2)・通級指導教室1

### ② 学校施設等

- 各階には、多目的に使用できるオープンスペースがある。
- 2教室分の広い図書室と読み聞かせや調べ学習ができる学習ラウンジがある。
- 大きな体育館をもっている。体育の授業、部活動、朝会等、雨の日でも思いきり活動できる。
- 2学年の児童と一緒に食事ができる広い食堂がある。
- 大型スクリーンと液晶ビジョンを備えた2教室分の視聴覚室がある。
- 校庭西に自然観察スペース、東側に学校農園がある。

### ○日課表

目 録 表 R6 毛野小	
A日課	B日課
朝の活動 8:20~8:30	
朝の会 8:30~8:45	8:20~8:35
1 8:45~9:30	8:35~9:20
2 9:35~10:20	9:25~10:10
休み時間 10:20~10:40	10:10~10:25
3 10:40~11:25	10:25~11:10
4 11:30~12:15	11:15~12:00
給食 12:15~1:05	12:00~12:50
清掃 1:05~1:20	12:50~1:00
昼休み 1:20~1:50	1:00~1:20
5 1:50~2:35	1:20~2:05
(帰りの会) (2:35~2:50)	(2:05~2:20)
6 2:40~3:25	2:10~2:55
帰りの会 3:25~3:40	2:55~3:10
委員会(クラブ) 2:50~3:35 (~3:55)	



## 教育目標

21世紀をになう望ましい人間像として、社会の変化に自ら対応できる心豊かで創造性に富み実践力のある日本人の育成をめざして

### 目指す子ども像

1. 進んで学ぶ子ども
2. 思いやりのある子ども
3. ねばり強い子ども

### 指 標

毛野の子は やさしい心と たくましさ



毛野小のマスコット

### ○学年・学級・職員

1	校長	岡部 陽一	10	3年3組	田崎 葉子	19	特支(くら1)	柔原 三佳	28	児童生徒相談員	川島由美子
2	教頭	板東 礼子	11	4年1組(主)	高木美千代	20	特支(くら2)	堀川 輝良	29	児童生徒相談員	齊藤 友理
3	教務主任	大塚 雅幹	12	4年2組	大関 勇樹	21	通級指導	黒田小百合	30	児童生徒相談員	嶋田 香枝
4	1年1組(主)	内山 香	13	5年1組(主)	片柳 紀子	22	高学年専科	飯塚 郁弥	31	学二やか支援員	西村 紗織
5	1年2組	山本 真唯	14	5年2組	鈴木 弘道	23	養護教諭	菊地 瑞穂	32	学二やか支援員	橋本 龍子
6	2年1組(主)	金井 夢歩	15	6年1組(主)	海老沼哲史	24	事務主任	後藤 唯	33	A L T	ストーム ボール
7	2年2組	鈴木 美敏	16	6年2組	亀田 幹人	25	事務職員	齊藤 えみ	34	E A A	関口 ミッシェル
8	3年1組(主)	出井志保子	17	6年3組	中嶋 実樹	26	技能員	吉田 栄			
9	3年2組	遠藤 優斗	18	特支(ひまわり)	阿由葉美希	27	児童支援	吉田 直美			

### ○学年人数 令和6年5月24日現在

	男子	女子	計
1年	27	37	64
2年	29	35	64
3年	35	36	71
4年	26	33	59
5年	31	39	70
6年	32	42	74
ひさ	14	3	17
計	194	225	419

### ○学 区 図

