

# 学び合い高め合う子どもの育成



## 令和5年度 学校概要



### ○家庭学習の手引き

**家庭でできる学力アップ** 足利市立毛野小学校「家庭学習の手引き」

チェックしてみましょう！

**学力を伸ばす7つの習慣**

✓家庭での学習

- 学校の宿題をしている
- 授業の復習をしている
- テストでまちがえた問題を勉強している
- 自分で計画を立てて勉強している

✓家庭での過ごし方

- 時間を上手に使うことを心がけている
- メールやインターネット、ゲームをする時間が少ない
- 家の人と学校での出来事を話している

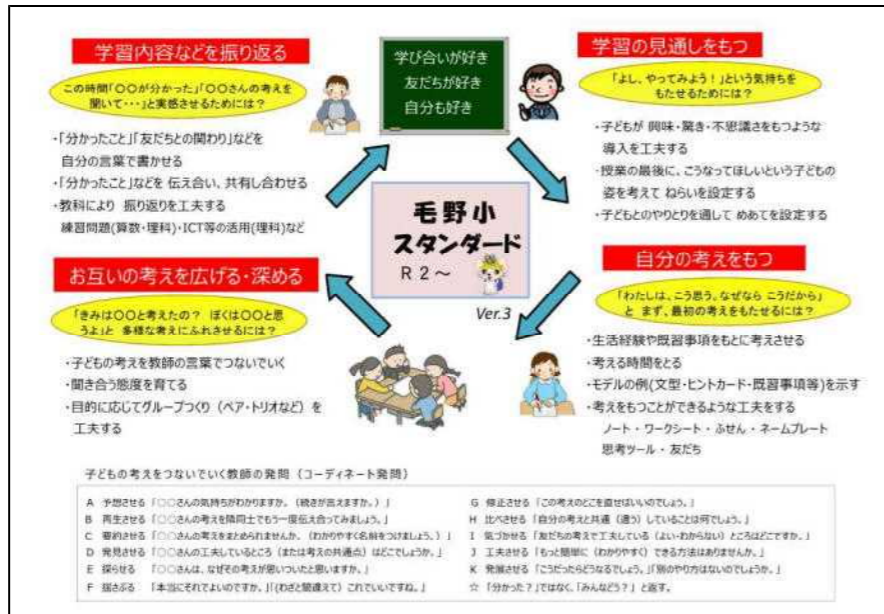
○家庭学習を習慣づけるには？

**時間** 親子で相談して、学習する時間を決めましょう。  
生活のリズムの中に組み込んで、毎日の習慣にすることが大切です。

**環境** 子どもが集中して勉強できる環境を整えましょう。  
勉強するときはテレビを消しましょう。  
母には、おうちの方も一緒に読書に打ち込む時間をとってほしいです。

**見とれ** 子どもが学習したことを見直し、声をかけましょう。  
学習は覚えさせず、中学年以上は自分で覚えさせられるように、プラスの面を褒めて励ましていくと、やる気が続きます。  
自主学習ノートの記録用紙に、励ましてサインをお願いします。

### ○毛野小スタンダード（学習の基本的な流れ）



### ○年間の主な行事

月	主 な 行 事 等
4	新任式・始業式 入学式 授業参観・学年部会 PTA総会(紙面開催)
5	避難訓練 150周年記念運動会 新体力テスト
6	4年生遠足 5年生遠足 授業参観
7	終業式
8	夏季休業 保護者面談
9	始業式 就学時健康診断 4年宿泊学習(東毛青少年自然の家) 第1回PTA廃品回収
10	学校公開(家族参観) 1・2・3年生遠足 陸上記録会 6年生修学旅行 小中合同引き渡し訓練
11	持久走記録週間 感謝集会 学校保健委員会
12	5年生臨海自然教室 毛野っ子集会 終業式
1	始業式 1日入学
2	避難訓練 第2回PTA廃品回収 授業参観 卒業を祝う会
3	卒業式 修業式

**校 歌**

一 緑の山に いだかれて  
豊かに実る 毛野の里  
その学舎に いそしめる  
我等が胸に 希望あり

二 遙かに望む 富士ヶ嶺の  
気高き姿 仰ぎつつ  
御祖の徳を うけつぎて  
我等が日々に 誠あり

三 南に白き 渡良瀬や  
流れてやまぬ 一筋に  
心も身をも 磨き合おう  
我が学び舎に 光りあれ

作詞 岩本 平太郎  
作曲 藤尾 英雄

## 足利市立毛野小学校

〒326-0012 足利市大久保町1500  
TEL 0284-91-4152・FAX 0284-91-3746  
ホームページ: <http://keno.ashi-s.ed.jp/>  
メール: [keno@ashi-s.ed.jp](mailto:keno@ashi-s.ed.jp)



【毛野小HP】





## ○学校の特徴（共励学校）

明治5年の学制発布に基づき、翌6年9月11日に北猿田村徳蔵寺を仮校舎として、北猿田、勸農、岩井、助戸、山川、常見、鶯木、八柵、大沼田、川崎、大久保の11か村が連合して、「共励学校」を創立したものである。児童、教師、父母共に励み合うことを願って、命名されたと推量される。昭和49年11月に創立100周年記念事業の一環として、PTA、地域の有志により、旧毛野小学校西門脇に「共励」の文字を刻んだ石碑が建立された。写真は、現在の校舎に刻まれた「共励」である。今年度、創立150周年を迎え、「150周年記念運動会」を実施する。

### ① 学校規模

- 児童数 434名 (R5. 5. 1)
- 普通学級17・特別支援クラス3 (知的1、情緒2)・通級指導教室1

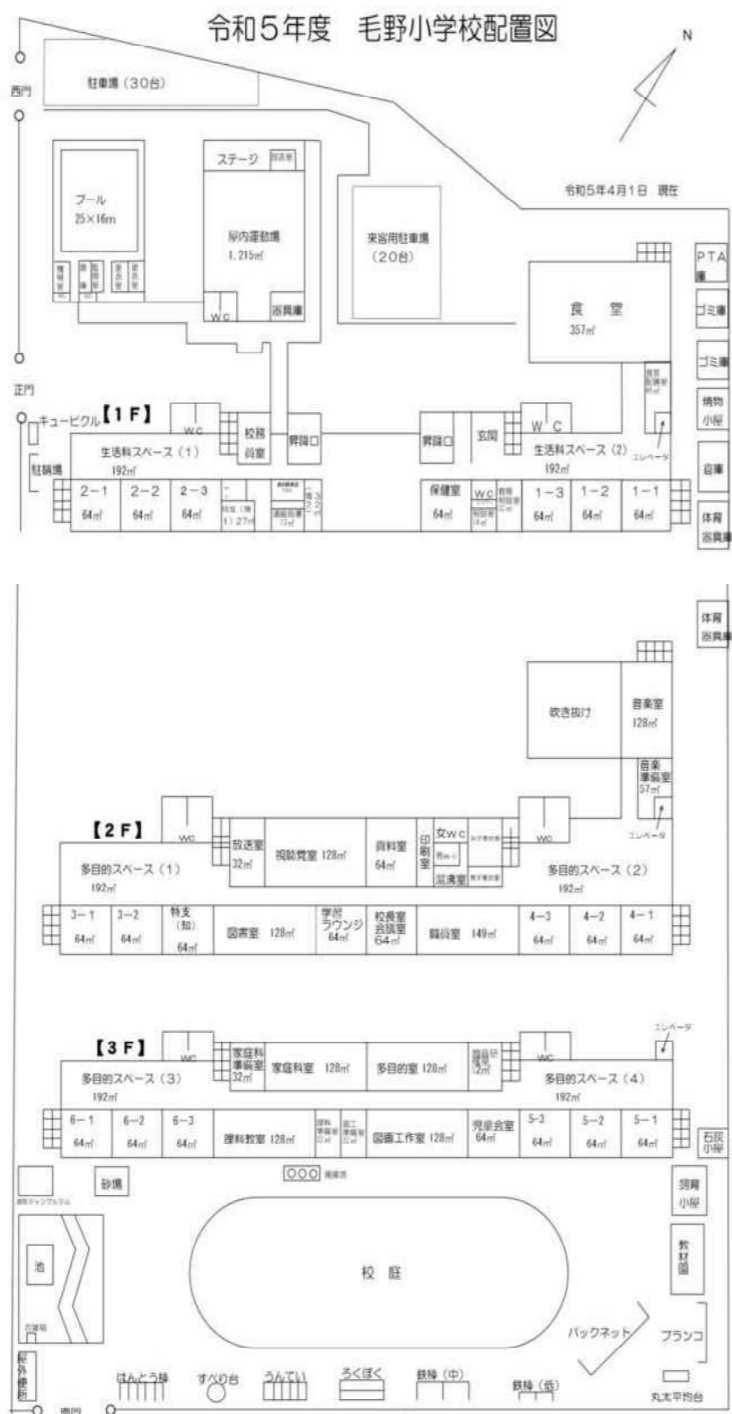
### ② 学校施設等

- 各階には、多目的に使用できるオープンスペースがある。
- 2教室分の広い図書室と読み聞かせや調べ学習ができる学習ラウンジがある。
- 大きな体育館をもっている。  
体育の授業、部活動、朝会等、雨の日でも思いきり活動できる。
- 2学年の児童と一緒に食事ができる広い食堂がある。
- 大型スクリーンと液晶ビジョンを備えた2教室分の視聴覚室がある。
- 校庭西に自然観察スペース、東側に学校農園がある。

### ○日課表

A日課		B日課	
朝の活動	8:20~8:30		
朝の会	8:30~8:45	8:20~8:35	
1	8:45~9:30	8:35~9:20	
2	9:35~10:20	9:25~10:10	
休み時間	10:20~10:40	10:10~10:25	
3	10:40~11:25	10:25~11:10	
4	11:30~12:15	11:15~12:00	
給食	12:15~1:05	12:00~12:50	
清掃	1:05~1:20	12:50~1:00	
昼休み	1:20~1:50	1:00~1:20	
5	1:50~2:35	1:20~2:05	
(帰りの会)	(2:35~2:50)	(2:05~2:20)	
6	2:40~3:25	2:10~2:55	
帰りの会	3:25~3:40	2:55~3:10	
委員会(クラブ)	2:50~3:35(〜3:55)		

★ 帰りの会終了後は速やかに下校する。  
最終下校時刻(教員の指導のもと)  
11月~1月 4:10 その他 4:30



## 教育目標

21世紀をになう望ましい人間像として、社会の変化に自ら対応できる心豊かで創造性に富み実践力のある日本人の育成をめざして

### 目指す子ども像

1. 進んで学ぶ子ども
2. 思いやりのある子ども
3. ねばり強い子ども

### 指 標

毛野の子は やさしい心と たくましさ



毛野小のマスコット

### ○学年・学級・職員

1	校長	岡崎佐季子	10	3年1組(主)	内山 香	19	6年2組	鈴木 美敏	28	主 事	嶋田 久史
2	教 頭	板東 礼子	11	3年2組	大関 勇樹	20	6年3組	谷 大輔	29	事務職員	齊藤 えみ
3	教務主任	渡邊 洋	12	4年1組(主)	高木美千代	21	特支(ひまわり)	阿由葉美希	30	技 能 員	吉田 栄
4	1年1組(主)	出井志保子	13	4年2組	亀田 幹人	22	特支(はぐら1)	栗原 三佳	31	児童支援	吉田 直美
5	1年2組	谷口みなみ	14	4年3組	金井 夢歩	23	特支(はぐら2)	島田理紗子	32	児童生徒用講師	川島由美子
6	1年3組	鈴木 弘道	15	5年1組(主)	林 寿昭	24	通級指導	黒田小百合	33	児童生徒用講師	齊藤 友理
7	2年1組(主)	海老沼哲史	16	5年2組	川津 洋	25	高学年専科	遠藤 優斗	34	児童生徒用講師	嶋田 香枝
8	2年2組	山本 真唯	17	5年3組	松本 実樹	26	新探指導教員	丸山 正樹	35	A L T	グァテリア ハミルトン
9	2年3組	田崎 葉子	18	6年1組(主)	片柳 紀子	27	養護教諭	片山 清美	36	E A A	秦 雪淇

### ○学年人数 令和5年5月8日現在

	男子	女子	計
1年	30	36	66
2年	35	36	71
3年	26	33	59
4年	32	40	72
5年	33	43	76
6年	41	35	76
ひさ	11	3	14
計	208	226	434

### ○学 区 図

